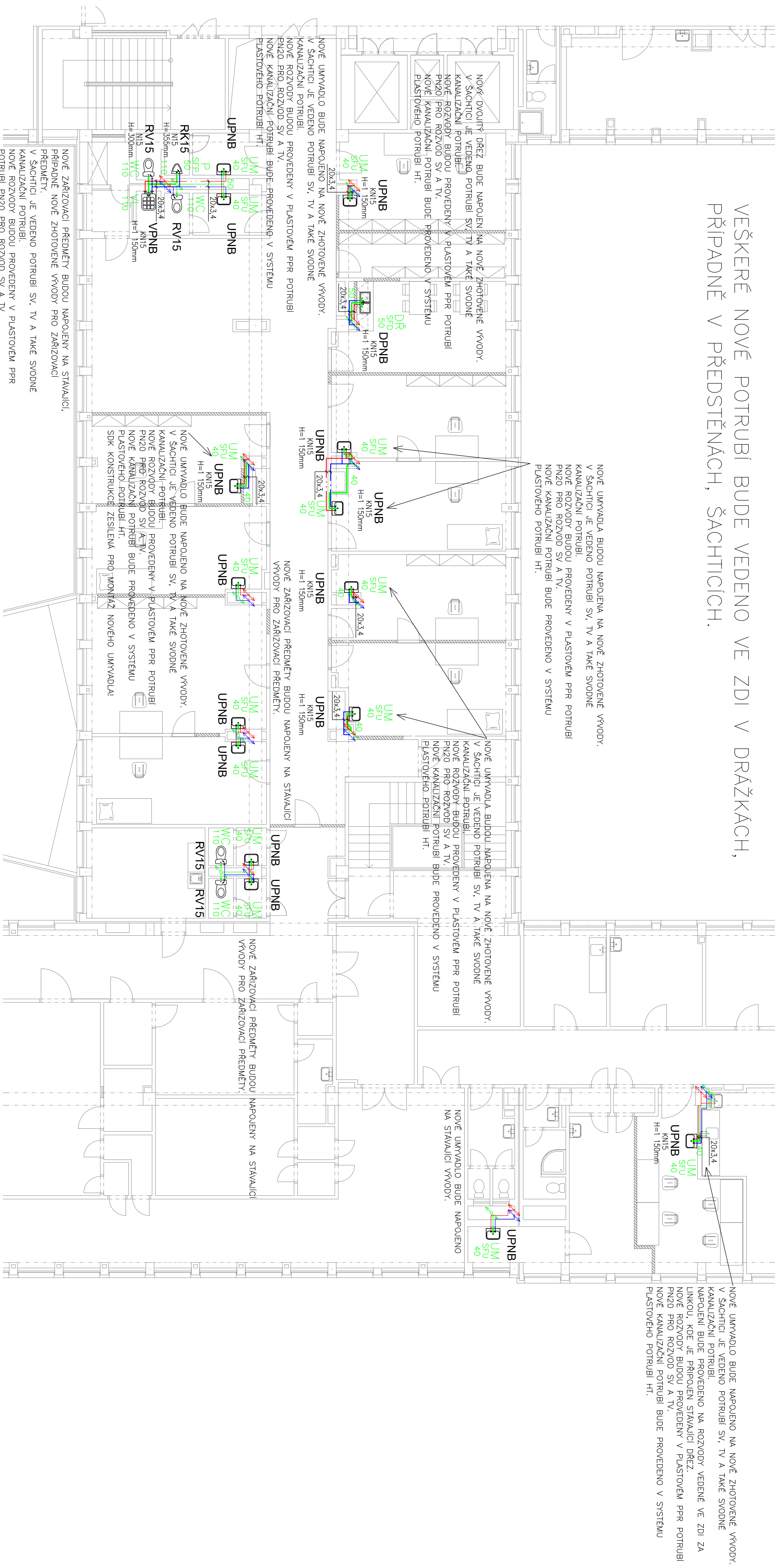







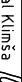
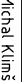
VEŠKERÉ NOVÉ POTRUBÍ BUDE VEDENO VE ZDI V DRÁŽKÁCH, PŘÍPADNĚ V PŘEDSTĚNÁCH, ŠACHTICÍCH.



LEGENDA

- | | | | |
|--|--------------------------------|---|--|
|  | Stávající kanalizační potrubí |  | Nově navržené plastové kanalizační potrubí - systém HT |
| | Stávající potrubí teplé vody | | Nově navržené plastové potrubí teplé vody - PPR PN20 |
|  | Stávající potrubí studené vody |  | Nově navržené plastové potrubí studené vody - PPR PN20 |

UM	Umyvadlo bez otvoru pro baterii 50cm	SFD	Sifon pro dvojité dřez
SFU	Sifon umyvadlový DN 40	DPNB	Dřezová páková nástěnná baterie - rozteč upřesnit na stavbě!
UPNB	Umyvadlová nástěnná páková baterie - rozteč upřesnit na stavbě!	KN15	Kombinovaná PPR nástěnka pro nástěnnou baterii - nastavitel
WC	Kombinované WC s vodorovným odpadem a spodním napouštěním	H=1 150mm	Výška vývodu pro zařizovací předmět - baterie, RK, RV
P	Pisoár	RV15	Rohový ventil s připojením pro WC
SFP	Sifon pisoárový DN 50	N15	Nástěnka PPR pro připojení rohových ventilů, kohoutů
VL	Volné stojící výlevka s vodorovným odpadem a plastovou mříží	RK15	Rohový kohout pro připojení splachování pisoáru
V/PNB	Nástěnná páková baterie pro výlevku - rozteč upřesnit na stavbě!	40	DN plastového potrubí HT kanalizačního potrubí
DŘ	Nerezový dvojítlivý dřez	20x3,4	Plastové potrubí PPR PN 20 - vnější průměr x tloušťka stěny

Projednatel		Kontrola		Zodp. projektant	
Michal Pavelský	Ing. Michal Kimša		Ing. Michal Kimša		
Investor	Nemours a spol. s r.o. Havířov, příspěvková společnost, Dělnická 1192/2a, Město, 73601 Havířov				
Město s.r.o.	Dělnická 1192/2a, Havířov - Město, 736 01, parc. č. 2221, k.ú. Havířov - Město				
Akte	Formát A3				
	Datum 03/2020				
	Účel ÚSP - DPS				
	Č. zakázky 1109/20				
Část	Měřítka 1:100				
Obšar výkresu	Číslo paré				
Půdorys 2.NP - navrhovaný stav	Č. výkresu				
	D.1.4.1.b-102				